

New

ボールグリップドライバー No.220

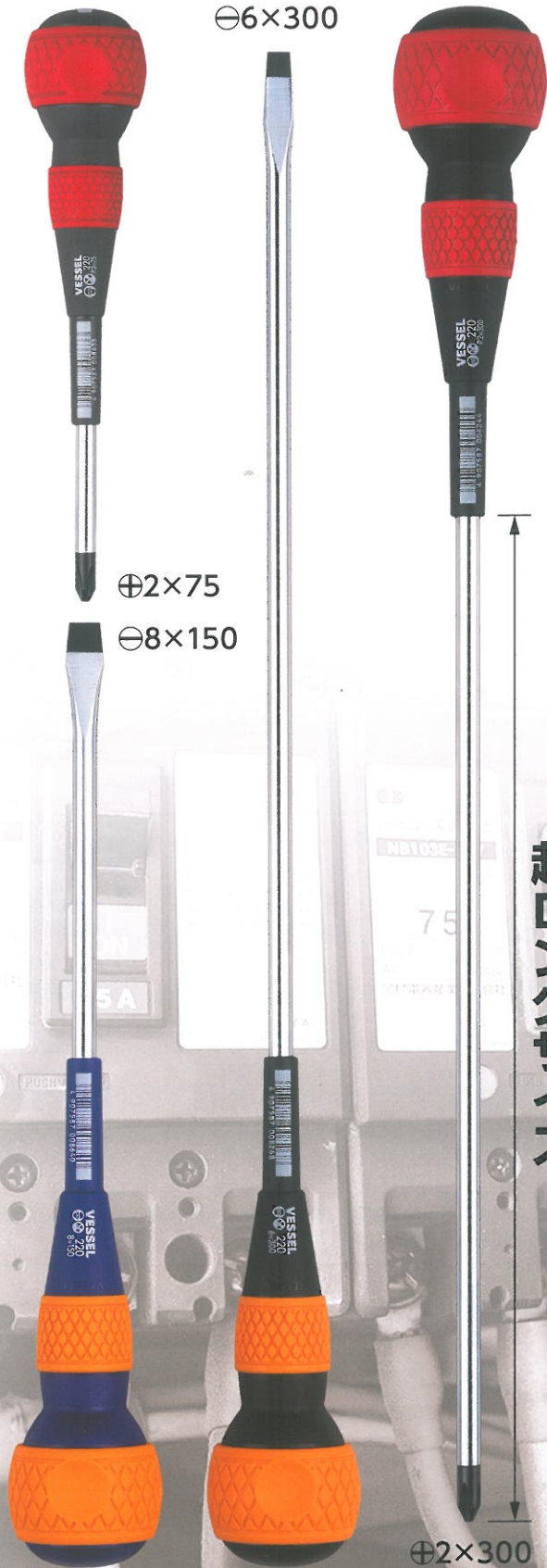
アイテム追加!

1984年から続く
超ロングセラーの
秘密。

疲労軽減 20%

当社調べ

詳しくは裏面へ



超
ロング
サイズ



骨格筋活動量のテストで実証



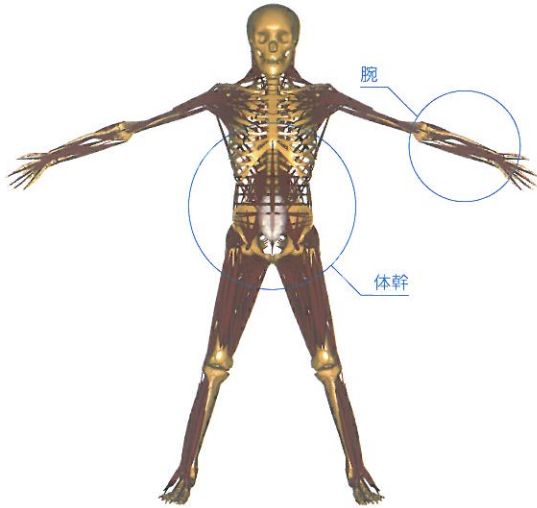
▼詳しくはここにアクセス



1984年に発売以来、愛用され続けるボールグリップドライバーの秘密。

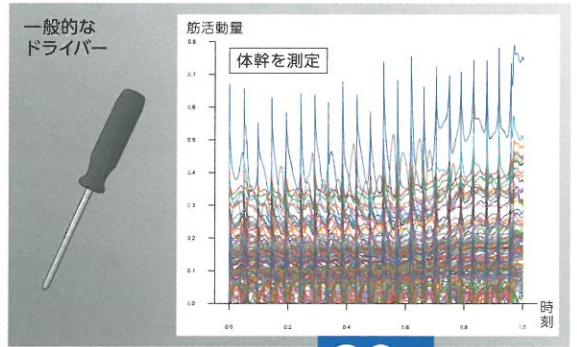
ボール部を手のひらで包み込んで締め付けると「手が疲れない」「しっかりと締まる」と多くの電気工事士の方に支持されてきました。そこで一般的なドライバーと比べてどれほど効果が違うのかを骨格筋活動量テストで実証しました。

骨格筋活動量テスト



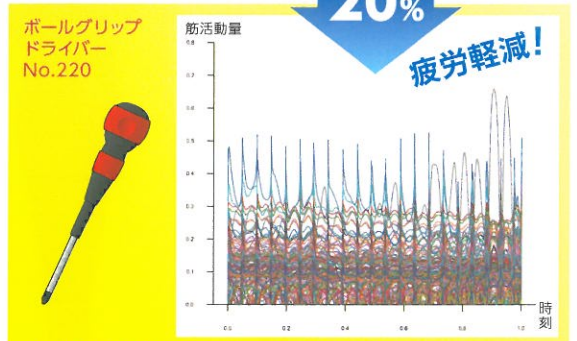
専用のスーツを着用して、赤外線センサーで締め付け動作を撮影し、コンピューター解析で、腕および体幹の骨格筋活動量を測定しました。

■実験の様子



20%

疲労軽減!



ボールグリップドライバーは、一般的なドライバーに比べて、ネジ締め作業で20%もの疲労軽減につながる事がわかりました。

追加アイテムの用途

分電盤の取り付けや大型端子用のプラマイネジ用

M5,M6のプラマイネジにジャストフィット。

Φ8×150



超ロングサイズ

奥深い箇所のネジ締め最適。

コピー機、エスカレーターのメンテナンスなど、他の用途にも使えます。

Φ6×300



端子台にスムーズに入る細軸仕様

小グリップの採用により、締め過ぎによる端子台の破損を防止。

Φ2×75



Φ2×300



No. 220 ボールグリップドライバー

●ネジに余裕の締めつけ力。●クッショングリップ、⊕⊖で色分け。●刃先は、高精度のブラックポイント加工。



No.220	刃先幅 (mm)	刃先厚 (mm)	グリップ幅 (mm)	グリップ径 (mm)	全長 (mm)	内装 (本)	外装 (本)	JAN (4907587)	
Φ5.5×75	5.5	0.8	75	5.5	32	156	6	60	075703
Φ5.5×100	5.5	0.8	100	5.5	32	181	6	60	075666
Φ5.5×150	5.5	0.8	150	5.5	32	231	6	60	075673
Φ6×100	6.0	0.9	100	6.4	41	200	6	60	075727
Φ6×150	6.0	0.9	150	6.4	41	250	6	60	075734
Φ6×200	6.0	0.9	200	6.4	41	300	6	60	075741
Φ6×300	6.0	0.9	300	6.4	41	400	6	60	008268 <i>New</i>
Φ8×150	8.0	1.1	150	6.4	41	250	6	60	008640 <i>New</i>

No.220	刃先幅 (mm)	刃先厚 (mm)	グリップ幅 (mm)	グリップ径 (mm)	全長 (mm)	内装 (本)	外装 (本)	JAN (4907587)
Φ1×75	ΦNo.1	75	5.5	32	156	6	60	075710
Φ1×100	ΦNo.1	100	5.5	32	181	6	60	075680
Φ1×150	ΦNo.1	150	5.5	32	231	6	60	075697
Φ2×75	ΦNo.2	75	5.5	32	156	6	60	008633 <i>New</i>
Φ2×100	ΦNo.2	100	6.4	41	200	6	60	075758
Φ2×150	ΦNo.2	150	6.4	41	250	6	60	075765
Φ2×200	ΦNo.2	200	6.4	41	300	6	60	075772
Φ2×300	ΦNo.2	300	6.4	41	400	6	60	008244 <i>New</i>
Φ3×150	ΦNo.3	150	6.4	41	250	6	60	075659

●オープン価格

⚠️ ご注意

- 分解・改造はしないでください。
- 正しい用途・サイズ・使い方を確かめてご使用ください。
- 電気作業ではショート・感電にご注意ください。
- 過負荷はネジの破損やけがの原因となります。
- ご家庭ではお子様に注意して保管してください。

株式会社ベッセル

お客様お問い合わせ窓口(企画開発部)

フリーコール **0120-999-914**

9:00-17:00 ※土・日・祝日は除きます

本社 〒537-0001 大阪市東成区深江北2丁目17番25号 TEL.06-6976-7771 FAX.06-6971-1309
 東京支店 〒143-0025 東京都大田区南馬込5丁目43番13号 TEL.03-3776-1831 FAX.03-3776-5607
 大阪支店 〒537-0001 大阪市東成区深江北2丁目17番25号 TEL.06-6976-7771 FAX.06-6971-1309
 名古屋営業所 〒457-0014 名古屋市中区呼続四丁目3番1号 TEL.052-821-9575 FAX.052-824-4167
 福岡営業所 〒812-0016 福岡市博多区博多駅南6丁目1番22号 TEL.092-411-5710 FAX.092-411-5770
 札幌出張所 〒065-0011 札幌市東区北11条東14丁目1番1号 TEL.011-711-5003 FAX.011-704-4725
 仙台出張所 〒984-0002 仙台市若林区卸町東1丁目2番10号 TEL.022-236-1567 FAX.022-232-7959
 広島出張所 〒733-0035 広島市西区南観音7丁目8-11 TEL.082-291-0106 FAX.082-295-1727

<http://www.vessel.co.jp/>

お求めは…

●改良のため予告なく仕様・サイズ等を変更することがあります。

19011523.05