

電動インパクトドライバーの パワーとスピードに対応した 「粘り」と「硬さ」

階段のくさび固定や、カーテンレールの取り付けに



狭い場所は段付きビットで!

間柱の固定や、バリアフリーの手すりの取り付けに



不安定な場所に!

コンパネの沈み打ちや、床施工のミニビス打ちに



沈み打ちにも最適!

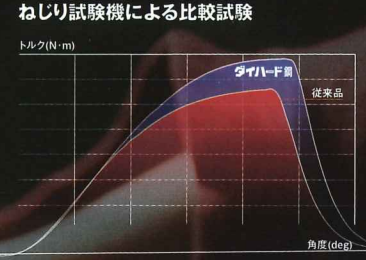
軽量鉄骨へのALC部材の取り付けや、サイディングの取り付けに



ドリルネジにも高耐久!

ダイハード鋼

全アイテムの素材に、最高硬度HRC62を誇るダイハード鋼を使用しています。折れにくい、曲がりにくいのはもちろんのこと、トルクを正確に確実に伝えられるので、しっかりとネジを締めることができます。

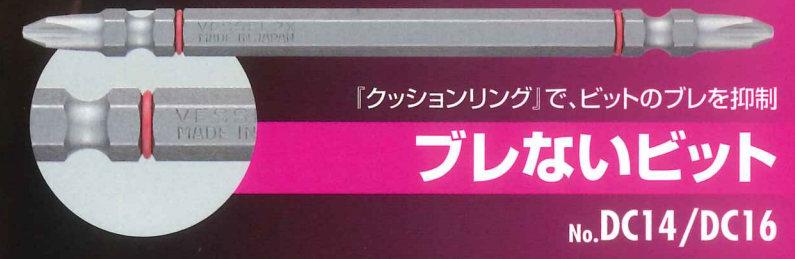


問題解決ビット

No.DC/DZ/DS/DRB

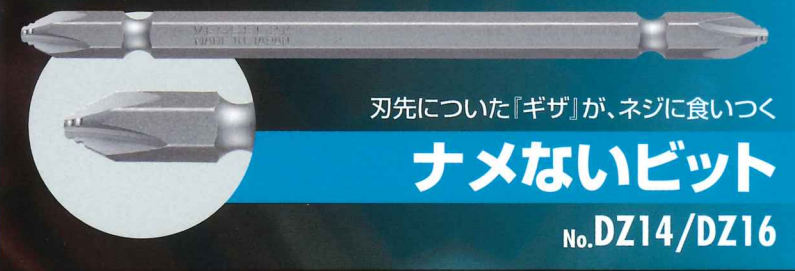
狭い場所や、きれい打ちに

まっすぐ打てる



打ちにくい場所や、斜め打ちに

ネジ穴をナメにくい



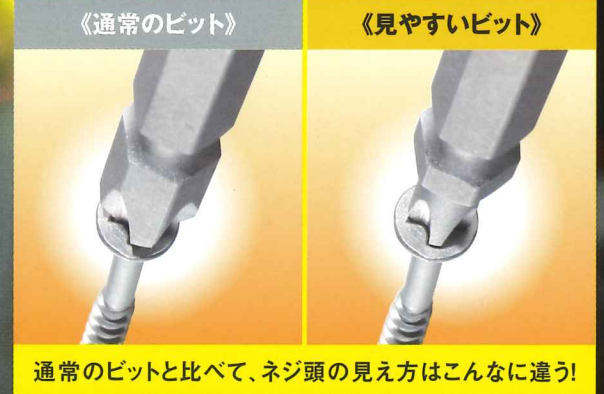
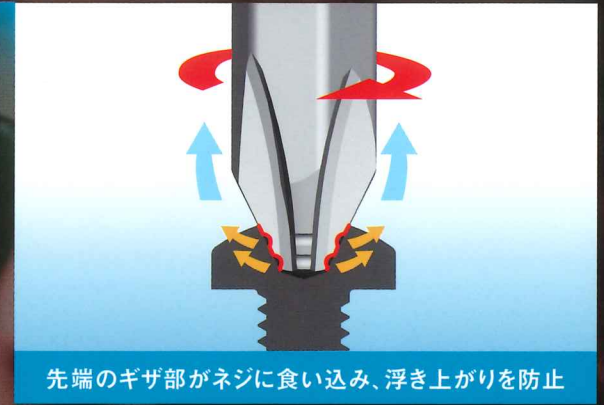
頭の小さいネジや、沈め打ちに

ネジ頭が見やすい



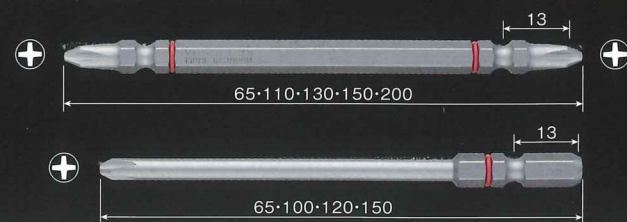
ワークが硬い場合や、固め打ちに

高硬度ネジ ステンレスネジに負けない



No.DC プレないビット

- ビットの振れを抑制するクッションリング付き。
- サイズ別にわかりやすく色分け。
- 強さとねばりがあるダイハード鋼を採用。



EDP	品番	セット内容	台紙サイズ (mm)	JAN (4907587)
485711	DC141065	⊕1× 65 2本	160×35×8	029201
485712	DC141110	⊕1×110 2本	160×35×8	029218
485713	DC142065	⊕2× 65 2本	160×35×8	029225
485714	DC142110	⊕2×110 2本	160×35×8	029232
485715	DC142130	⊕2×130 2本	180×35×8	029249
485716	DC142150	⊕2×150 2本	180×35×8	029256
485717	DC142200	⊕2×200 1本	230×35×8	029263
485718	DC161065	⊕1× 65 2本	160×35×8	029270
485719	DC161100	⊕1×100 2本	160×35×8	029287
485720	DC162065	⊕2× 65 2本	160×35×8	029294
485721	DC162100	⊕2×100 2本	160×35×8	029300
485722	DC162120	⊕2×120 2本	180×35×8	029317
485723	DC162150	⊕2×150 2本	180×35×8	029324
485724	DC5P2065	⊕2× 65 5本	160×70×8	029331
485725	DC5P2110	⊕2×110 5本	160×70×8	029348
485726	DC5P2065D	⊕2× 65 5本	160×70×8	029355
485727	DC5P2100D	⊕2×100 5本	160×70×8	029362



No.DS 見やすいビット

- 刃先はスリムネジにあった先細仕上げ。
- 強さとねばりがあるダイハード鋼を採用。

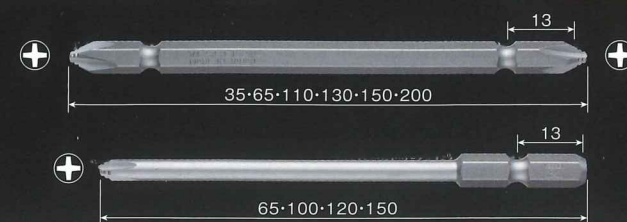


EDP	品番	セット内容	台紙サイズ (mm)	JAN (4907587)
485742	DS141065	⊕1× 65 2本	160×35×8	029515
485743	DS141110	⊕1×110 2本	160×35×8	029522
485744	DS142045	⊕2× 45 2本	160×35×8	029539
485745	DS142065	⊕2× 65 2本	160×35×8	029546
485746	DS142082	⊕2× 82 2本	160×35×8	029553
485747	DS142110	⊕2×110 2本	160×35×8	029560
485748	DS142130	⊕2×130 2本	180×35×8	029577
485749	DS142150	⊕2×150 2本	180×35×8	029584
485750	DS5P2065	⊕2× 65 5本	160×70×8	029591
485751	DS5P2082	⊕2× 82 5本	160×70×8	029607
485752	DS5P2110	⊕2×110 5本	160×70×8	029614

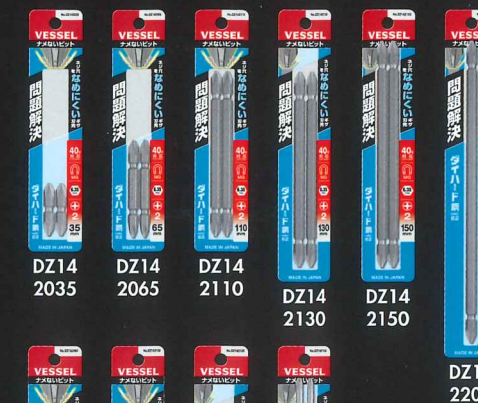


No.DZ ナメないビット

- 刃先のキザ部によって、十字ネジ特有のビットの浮き上がり(カムアウト)を防止。
- 強さとねばりがあるダイハード鋼を採用。

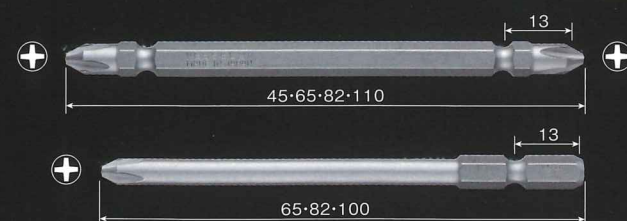


EDP	品番	セット内容	台紙サイズ (mm)	JAN (4907587)
485728	DZ142035	⊕2× 35 2本	160×35×8	029379
485729	DZ142065	⊕2× 65 2本	160×35×8	029386
485730	DZ142110	⊕2×110 2本	160×35×8	029393
485731	DZ142130	⊕2×130 2本	180×35×8	029409
485732	DZ142150	⊕2×150 2本	180×35×8	029416
485733	DZ142200	⊕2×200 1本	230×35×8	029423
485734	DZ162065	⊕2× 65 2本	160×35×8	029430
485735	DZ162100	⊕2×100 2本	160×35×8	029447
485736	DZ162120	⊕2×120 2本	180×35×8	029454
485737	DZ162150	⊕2×150 2本	180×35×8	029461
485738	DZ5P2065	⊕2× 65 5本	160×70×8	029478
485739	DZ5P2110	⊕2×110 5本	160×70×8	029485
485740	DZ5P2065D	⊕2× 65 5本	160×70×8	029492
485741	DZ5P2100D	⊕2×100 5本	160×70×8	029508



No.DRB 先端強化ビット

- リブ付き刃先で、一般のビットに比べてねじれに強い。
- 強さとねばりがあるダイハード鋼を採用。



EDP	品番	セット内容	台紙サイズ (mm)	JAN (4907587)
485753	DRB142045	⊕2× 45 2本	160×35×8	029621
485754	DRB142065	⊕2× 65 2本	160×35×8	029638
485755	DRB142082	⊕2× 82 2本	160×35×8	029645
485756	DRB142110	⊕2×110 2本	160×35×8	029652
485757	DRB162065	⊕2× 65 2本	160×35×8	029669
485758	DRB162082	⊕2× 82 2本	160×35×8	029676
485759	DRB162100	⊕2×100 2本	160×35×8	029683
485760	DRB5P2045	⊕2× 45 5本	160×70×8	029690
485761	DRB5P2065	⊕2× 65 5本	160×70×8	029706
485762	DRB5P2082	⊕2× 82 5本	160×70×8	029720
485763	DRB5P2110	⊕2×110 5本	160×70×8	029737

