

SUZUKID.

型式:P-106 本皮溶接用

裏出し手袋



MIG/MAG



被覆アーク



TIG



プラズマ切断

革の表・裏を逆に使い、熱による縮みを軽減し、

手に馴染む使用感を実現!!

縫製は内縫いし、縫糸の耐久性を高めました!

SUZUKID

裏出し手袋は
ココが違う!!



- 熱に強く縮みにくい -



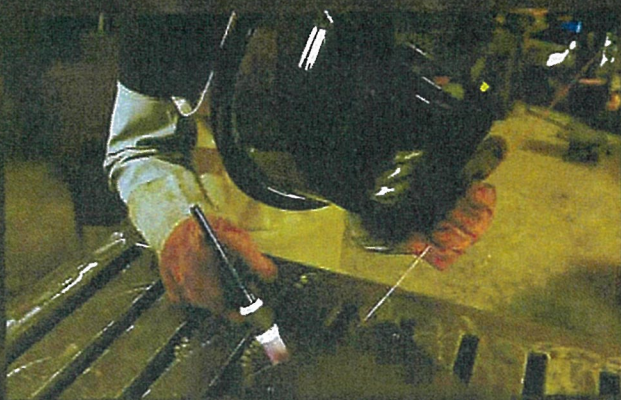
P-106 裏出し手袋



従来の手袋

裏革を表面に使用する事で、縮みやすい表革に熱が伝わりにくくし革の縮みを軽減しています。これは、革が熱を加えると表革方向に縮む本来の性質を踏まえ、革の裏表を反転させた効果です。

- 手馴染みする仕上げ -



密着性のある本革を裏使う事で手と手袋の間が少なくなり、手に馴染んだ感覚で作業が行えます。

- 熱に強い縫製 -



P-106 裏出し手袋

内縫い



従来の手袋

背縫い

内縫い(内側で縫製している)により、縫糸の熱に対する耐久性を高めています。

製品スペック

型 式	P-106
品 名	裏出し手袋
JAN コード	4991945033849
素 材	牛革(耐熱性に優れ、溶接作業に適している)、ナイロン(縫糸)
耐熱温度	約200°C(放射熱)
用 途	アーク溶接(MIG/MAG/MMA/TIG)、ガス溶接/溶断に最適 プラズマ切断や研磨作業にも使用可能。

スター電器製造株式会社
STAR ELECTRIC MANUFACTURING CO., LTD.
SUZUKID
www.suzukid.co.jp

本社営業所 / 〒251-0055 神奈川県藤沢市南藤沢17-15 三井住友海上藤沢ビル3F
茨城営業所 / 〒315-0002 茨城県石岡市柏原17-1
大阪営業所 / 〒578-0982 大阪府東大阪市吉田本町1-13-28 COMPLAZA松本 B号室
福岡営業所 / 〒816-0844 福岡県春日市上白水1-40 ハルクス375 1F
アフターサービス課 / 〒315-0002 茨城県石岡市柏原17-1(石岡事業所内)

●商品の仕様・デザインは改良のため一部変更することがありますので、ご了承ください。
TEL 0466(27)2666 FAX 0466(27)1055
TEL 0299(23)6221 FAX 0299(23)6885
TEL 072(963)5666 FAX 072(963)5668
TEL 092(571)2591 FAX 092(571)2592
TEL 0299(23)6221 FAX 0299(23)6885