

New

手にすれば...

# 親方品質!

# 問題解決

日本製

## 電動インパクトドライバーの パワーとスピードに対応した 「粘り」と「硬さ」

階段のくさび固定や、カーテンレールの取り付けに

狭い場所は段付きビットで!

間柱の固定や、バリアフリーの手すりの取り付けに

不安定な場所に!

コンパネの沈み打ちや、床施工のミニビス打ちに

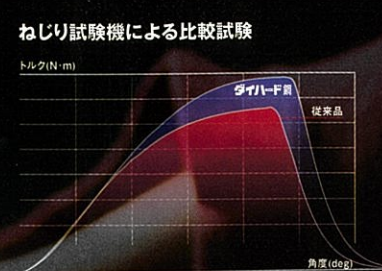
沈み打ちにも最適!

軽量鉄骨へのALC部材の取り付けや、サイディングの取り付けに

ドリルネジにも高耐久!

## ダイハード鋼

全アイテムの素材に、最高硬度HRC62を誇るダイハード鋼を使用しています。折れにくい、曲がりにくいのはもちろんのこと、トルクを正確に確実に伝えられるので、しっかりとネジを締めることができます。



振れ幅 0.119

《ブレないビット》

振れ幅 0.367

《他社製ビット》

他社ビットと比較しても、驚異のブレなさ

先端のギザ部がネジに食い込み、浮き上がりを防止

《通常のビット》

《見やすいビット》

通常のビットと比べて、ネジ頭の見え方はこんなに違う!

実験:38kgのおもりを取り付けて、ドリルネジ20本打ち込み

他社 A 他社 B 他社 C VESSEL

実験結果からも、刃先の強さは一目瞭然!

# VESSEL

こたえる かなえる

## 問題解決ビット

No.DC/DZ/DS/DRB

狭い場所や、きれい打ちに  
まっすぐ打てる

「クッションリング」で、ビットのブレを抑制

**ブレないビット**

No.DC14/DC16

打ちにくい場所や、斜め打ちに  
ネジ穴をナメにくい

刃先についた「ギザ」が、ネジに食いつく

**ナメないビット**

No.DZ14/DZ16

頭の小さいネジや、沈め打ちに  
ネジ頭が見やすい

「先細先端」で、スリムネジでも頭が見やすい

**見やすいビット**

No.DS14

ワークが硬い場合や、固め打ちに  
高硬度ネジ  
ステンレスネジに負けない

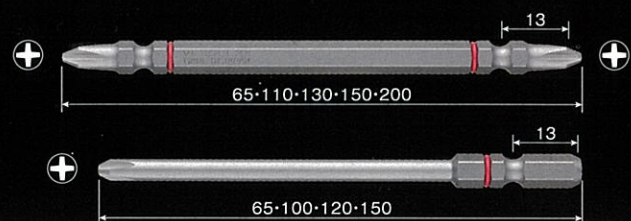
ねじれや折れに強い、「リップ付き形状」刃先

**先端強化ビット**

No.DRB14/DRB16

## No.DC プレないビット

- ビットの振れを抑制するクッションリング付き。
- サイズ別にわかりやすく色分け。
- 強さとねばりがあるダイハド鋼を採用。

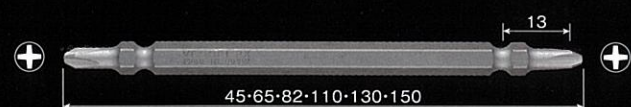


EDP	品番	セット内容	台紙サイズ (mm)	JAN (4907587)
485711	DC141065	⌀1×65 2本	160×35×8	029201
485712	DC141110	⌀1×110 2本	160×35×8	029218
485713	DC142065	⌀2×65 2本	160×35×8	029225
485714	DC142110	⌀2×110 2本	160×35×8	029232
485715	DC142130	⌀2×130 2本	180×35×8	029249
485716	DC142150	⌀2×150 2本	180×35×8	029256
485717	DC142200	⌀2×200 1本	230×35×8	029263
485718	DC161065	⌀1×65 2本	160×35×8	029270
485719	DC161100	⌀1×100 2本	160×35×8	029287
485720	DC162065	⌀2×65 2本	160×35×8	029294
485721	DC162100	⌀2×100 2本	160×35×8	029300
485722	DC162120	⌀2×120 2本	180×35×8	029317
485723	DC162150	⌀2×150 2本	180×35×8	029324
485724	DC5P2065	⌀2×65 5本	160×70×8	029331
485725	DC5P2110	⌀2×110 5本	160×70×8	029348
485726	DC5P2065D	⌀2×65 5本	160×70×8	029355
485727	DC5P2100D	⌀2×100 5本	160×70×8	029362

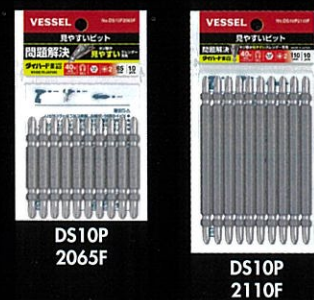


## No.DS 見やすいビット

- 刃先はスリムネジにあった先細仕上げ。
- 強さとねばりがあるダイハド鋼を採用。

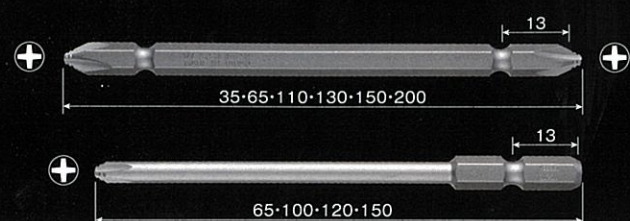


EDP	品番	セット内容	台紙サイズ (mm)	JAN (4907587)
485742	DS141065	⌀1×65 2本	160×35×8	029515
485743	DS141110	⌀1×110 2本	160×35×8	029522
485744	DS142045	⌀2×45 2本	160×35×8	029539
485745	DS142065	⌀2×65 2本	160×35×8	029546
485746	DS142082	⌀2×82 2本	160×35×8	029553
485747	DS142110	⌀2×110 2本	160×35×8	029560
485748	DS142130	⌀2×130 2本	180×35×8	029577
485749	DS142150	⌀2×150 2本	180×35×8	029584
485750	DS5P2065	⌀2×65 5本	160×70×8	029591
485751	DS5P2082	⌀2×82 5本	160×70×8	029607
485752	DS5P2110	⌀2×110 5本	160×70×8	029614
485764	DS10P2065F	⌀2×65 10本	140×87×7.3	030436
485765	DS10P2110F	⌀2×110 10本	160×87×7.3	030443

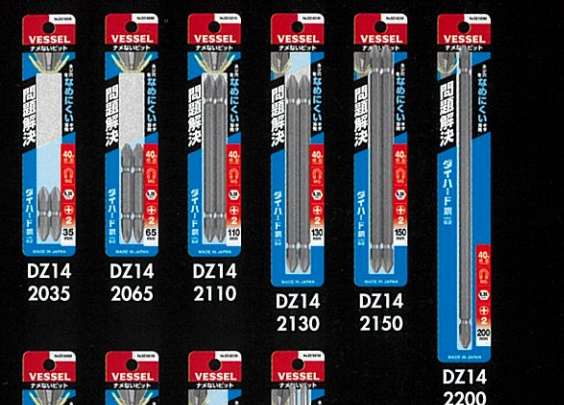


## No.DZ ナメないビット

- 刃先のギザ部によって、十字ネジ特有のビットの浮き上がり(カムアウト)を防止。
- 強さとねばりがあるダイハド鋼を採用。

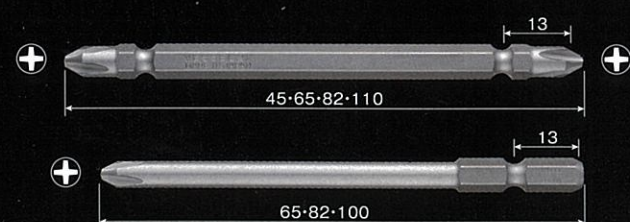


EDP	品番	セット内容	台紙サイズ (mm)	JAN (4907587)
485728	DZ142035	⌀2×35 2本	160×35×8	029379
485729	DZ142065	⌀2×65 2本	160×35×8	029386
485730	DZ142110	⌀2×110 2本	160×35×8	029393
485731	DZ142130	⌀2×130 2本	180×35×8	029409
485732	DZ142150	⌀2×150 2本	180×35×8	029416
485733	DZ142200	⌀2×200 1本	230×35×8	029423
485734	DZ162065	⌀2×65 2本	160×35×8	029430
485735	DZ162100	⌀2×100 2本	160×35×8	029447
485736	DZ162120	⌀2×120 2本	180×35×8	029454
485737	DZ162150	⌀2×150 2本	180×35×8	029461
485738	DZ5P2065	⌀2×65 5本	160×70×8	029478
485739	DZ5P2110	⌀2×110 5本	160×70×8	029485
485740	DZ5P2065D	⌀2×65 5本	160×70×8	029492
485741	DZ5P2100D	⌀2×100 5本	160×70×8	029508

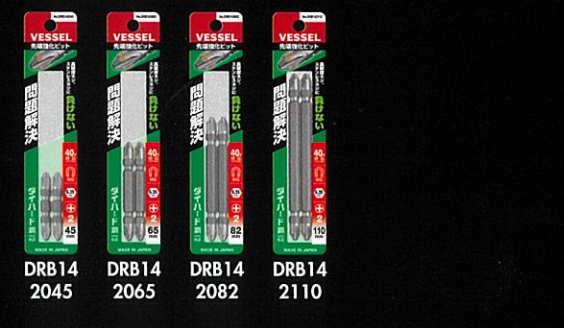


## No.DRB 先端強化ビット

- リップ付き刃先で、一般のビットに比べてねじれに強い。
- 強さとねばりがあるダイハド鋼を採用。



EDP	品番	セット内容	台紙サイズ (mm)	JAN (4907587)
485753	DRB142045	⌀2×45 2本	160×35×8	029621
485754	DRB142065	⌀2×65 2本	160×35×8	029638
485755	DRB142082	⌀2×82 2本	160×35×8	029645
485756	DRB142110	⌀2×110 2本	160×35×8	029652
485757	DRB162065	⌀2×65 2本	160×35×8	029669
485758	DRB162082	⌀2×82 2本	160×35×8	029676
485759	DRB162100	⌀2×100 2本	160×35×8	029683
485760	DRB5P2045	⌀2×45 5本	160×70×8	029690
485761	DRB5P2065	⌀2×65 5本	160×70×8	029706
485762	DRB5P2082	⌀2×82 5本	160×70×8	029720
485763	DRB5P2110	⌀2×110 5本	160×70×8	029737



New