

耐熱エポキシ接着剤
ハイパータフ

HIGH SUPER TUF



耐熱
接着剤
ついに登場



耐熱エポキシ接着剤
ハイパータフ

硬化開始

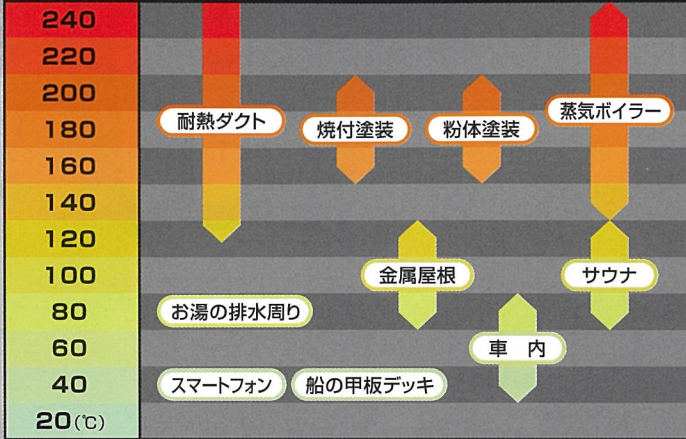
5分

色調

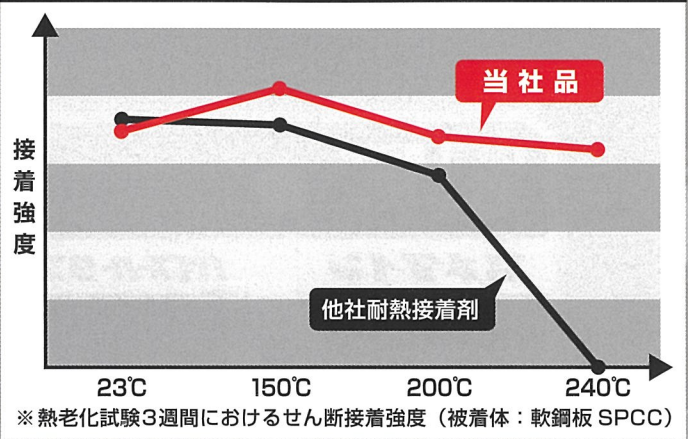
灰色

耐熱 MAX240°C 様々な熱が加わる部分の接着・肉盛り・穴埋めに使用可能。

温度の目安



耐熱240°C



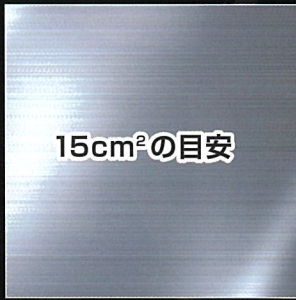
●強力 & 速硬化

僅か15cm²の接着面積で

1時間後には
1000kgf以上

の引張せん断強度。

硬化開始時間:5分 動きづらくなる時間:10分
実用強度に達する時間:1時間 (70kgf/cm²)



15cm²の目安

●穴埋め & 肉盛りOK、
垂直面にも垂れにくい

肉盛りしやすく内部までシッカリ硬化

●切削・穴あけOK(硬化後)

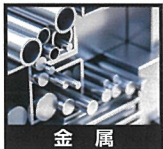
●屋外対応

●耐薬品性・耐水性

※7日間浸漬し接着強さを測定 (SUS)
◎90%以上 ○80%以上 △70%以上

アセトン	○
メタノール	◎
トルエン	◎
10%NaOH水	◎
10%食塩水	◎
蒸留水	○

対応材質



金属



プラスチック



コンクリート



木材

使用できないもの ●PP・PE・フッ素樹脂・ポリアセタールには接着できない。●飲食物が直接接触する部分の接着・補修に使用しないこと。●貴金属や高価格品の接着には使用しないこと。●飼育水槽・池・食品容器・浴槽内など生物や皮膚に触れる用途、水中に浸漬される用途には使用できない。●直火が当たる部分の接着には使用できない。

家庭用品

指定可燃物

商品登録情報

品番	CA-138
品名	ハイパータフ
容量規格	P50g セット
中箱入数/梱包数	5セット/120セット
個装サイズ/重量	W87×H205×D23mm/90g
中箱サイズ/重量	W109×H95×D209mm/510g
梱包サイズ/重量	W432×H311×D458mm/13kg
JANコード	4 901761 527613

※カタログに記載の仕様および外観は改良等のため、お客様に予告無く変更する場合がありますので、あらかじめご了承ください。※カタログに記載のデータや各種事項は当社の信頼する代表的な実験値や調査によるもので保証値ではありません。※必ず事前に、本製品がお客様の使用する目的、用途、条件に適合するか否かをお客様ご自身の責任においてご判断の上、ご使用ください。※特に光と熱等の複合的な環境に暴露されることが想定される用途(電球カバーの接着、接着面が太陽光に当たる部位の接着など)におきましては、長期耐久性を含む接着剤の適合性を適切に評価判断出来ない場合は使用を控えてください。※売主および製造者の責任は、不良が証明された場合の製品の交換であり、付帯する事項すべてを保証するものではありません。

お求めは

セメダイン株式会社

東京事業所 〒141-8620 東京都品川区大崎1-11-2 ☎(03)6421-7276
ゲートシティ大崎イーストタワー

大阪事業所 〒542-0081 大阪市中央区南船場1-16-10 ☎(06)4964-5330

名古屋事業所 〒460-0008 名古屋市中区栄2-3-1 ☎(052)218-5316

札幌営業所 ☎(011)271-4929 仙台営業所 ☎(022)287-3611 福岡営業所 ☎(092)432-7520

(<https://www.cemedine.co.jp/>)

商品に関するお問い合わせ先: 接着技術相談センター

☎0120-58-4929(土曜日・休日を除く10:00~12:00, 13:00~17:00)

ハイパータフ(673)22H-2GN/PC