



夜になると暗くなる脇道を明るくするように設置したLEDローブライトです。



夜になると真っ暗になり何も見えなくなります。



LEDローブライトを点灯してみました。全体を明るく照らします。



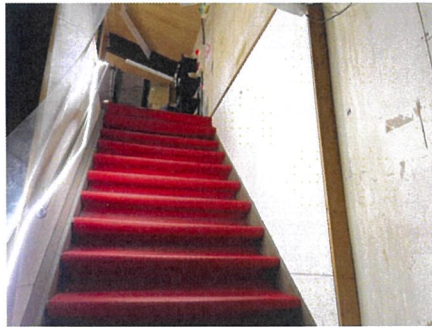
設置位置が低いので足元が明るくなっているが高くすると全体を明るくできます。



暗い倉庫内の風景



高さ1Mに設置したLEDローブライトを点灯した風景



左の風景は暗い階段写真です。右はLEDローブライトを点灯させた時の写真です。同じ場所から撮った写真を比較して見てください。均等な明るさです。

LEDローブライトの全体



本体と電源との接続部分



増設接続端子部分



照明装置の概念を変えるLEDローブライトとは、1M幅に2835のLEDチップを144個採用し長さ20Mを一機に照らす照明装置です。1Mあたりの照度は約1,000lm以上ありますので10WのLED照明を横に20個点灯した明るさと同等になります。

最大の特徴は以下の通りです。

- ① 広範囲を均等に照らせます。
- ② 場所毎に照明を移動させる手間を省けます。
- ③ 低消費、低価格で設置可能。
- ④ 最大40Mまでの増設が可能。
- ⑤ 屋外、屋内でも簡単に設置。

製品仕様

製品名/品番/JAN	LEDローブライト白20m/ FRL-W20M /4580390324307
仕様電圧	AC100V 110W 約1A
使用LED	2835LEDチップ1Mで144個使用
防水等級	発光部分 IP65等級 接続部分 IP65等級 電源部分はIP54等級 コンセントは防雨タイプ採用
製品サイズ	本体の発光部分 幅13mm 厚さ7mm 長さ20m 電源部1m 総延長21m 製品重量 2500g
製品材質	銅、ポリ塩化ビニール LEDチップ
外箱サイズ	W250×D150×H250 2800g