

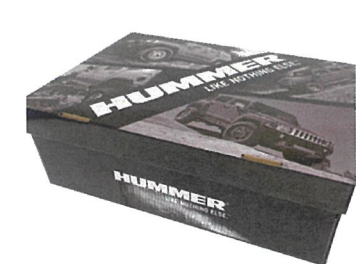
HUMMER

ワークシューズ ローカットタイプ

HUMMER®



商品名	HM-S1 ワークシューズ ローカット										税込価格	¥5,500					
カラー	ブラック	ホワイト									本体価格	¥5,000					
品名コード	E0814BM	E0814BN															
サイズ	22.5	23.0	23.5	24.0	24.5	25.0	25.5	26.0	26.5	27.0	27.5	28.0	28.5	29.0	30.0	発売日	24.2~3
					○	○	○	○	○	○							
甲皮/底	合成皮革,合成繊維/EVA・ゴム					先芯素材					鋼製						
重量	約445 g (26.0cm 片足)					先芯性能					衝撃・圧迫強度 JIS S種相当						
ワイス	3E相当					原産国					中国						
中敷	発泡樹脂中敷					裏布					吸汗裏布						
内装仕様	個装箱					外装仕様					ダンボール						
内装サイズ (目安) 単位: mm	W(幅)		D(奥行)		H(高さ)		入数										
	x		x														
見積もり条件																	
仕様	<ul style="list-style-type: none"> SUVブランドの「HUMMER」をイメージしたワークシューズ ローカットタイプ つま先部鋼製先芯入り 様々な作業環境に対応する耐油配合ゴムを底面に採用 快適な作業をサポートする、ヘタリに強い発泡樹脂中敷入り 夜間・早朝作業の視認性を高める反射材付き(踵部) 3E相当ラストタイプ 																



弘進ゴム株式会社

【HM-S1 ワークシューズ ローカット】

■機能説明文

SUVブランドの「HUMMER」をイメージしたワークシューズ、ローカットタイプ。どこまでも走破できるような、強靱で機動的な車体をモチーフにした唯一無二のデザイン。

つま先部には鋼製先芯、踵部には反射材を採用し、作業靴としての安全性を確保。

底面には耐久性を高める耐油配合のゴムを使用し、様々な作業環境に対応。

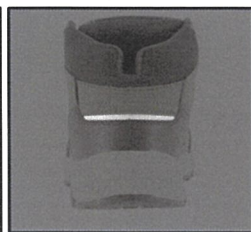
中敷は、長い時間の作業でもクッション性を維持し、ヘタリにくい発泡樹脂素材を採用、快適性にも考慮した設計。

足幅ゆったり3E設計、カラーは、HUMMERの車体カラーとしても採用されているレッドとイエローをポイントカラーとしたブラック、ホワイトの2色展開。

HUMMER

ワークシューズ ミドルカットタイプ

HUMMER®



商品名	HM-S2 ワークシューズ ミドルカット													税込価格	¥6,050		
カラー	カーキ														本体価格	¥5,500	
品名コード	E0814BO																
サイズ	22.5	23.0	23.5	24.0	24.5	25.0	25.5	26.0	26.5	27.0	27.5	28.0	28.5	29.0	30.0	発売日	24.2~3
					○	○	○	○	○	○	○	○					
甲皮/底	合成皮革,合成繊維/EVA・ゴム						先芯素材	鋼製									
重量	約455 g (26.0cm 片足)						先芯性能	衝撃・圧迫強度 JIS S種相当									
ワイス	3E相当						原産国	中国									
中敷	発泡樹脂中敷						裏布	吸汗裏布									
内装仕様	個装箱						外装仕様	ダンボール									
内装サイズ (目安) 単位: mm	W(幅)	D(奥行)			H(高さ)			入数									
		x			x												
見積もり条件																	
仕様	<ul style="list-style-type: none"> SUVブランドの「HUMMER」をイメージしたワークシューズ、ミドルカットタイプ つま先部鋼製先芯入り 様々な作業環境に対応する耐油配合ゴムを底面に採用 ヘタリに強く、クッション性が持続しやすい「発泡樹脂中敷」入りで快適な作業をサポート くるぶしまで保護するミドルカット仕様 背面スリット形状により、ミドルカットながら脱ぎ履きしやすい 夜間・早期作業の視認性を高める反射材付き(踵部) 3E相当ラストタイプ 																

弘進ゴム株式会社

【HM-S2 ワークシューズ ミドルカット】

■機能説明文

SUVブランドの「HUMMER」をイメージしたワークシューズ、ミドルカットタイプ。どこまでも走破できるような、強靱で機動的な車体をモチーフにした唯一無二のデザイン。つま先部には鋼製先芯、踵部には反射材を採用し、作業靴としての安全性を確保。底面には耐久性を高める耐油配合のゴムを使用し、様々な作業環境に対応。中敷は、長い時間の作業でもクッション性を維持し、ヘタリにくい発泡樹脂素材を採用、快適性にも考慮した設計。くるぶしまで保護するミドルカット仕様、履き口背面にはスリット形状を設け、脱ぎ履き易い設計。足幅ゆったり3E設計、カラーは、HUMMERルーツでもあるミリタリーカラー、カーキ1色展開。