

# 職人

シリーズ

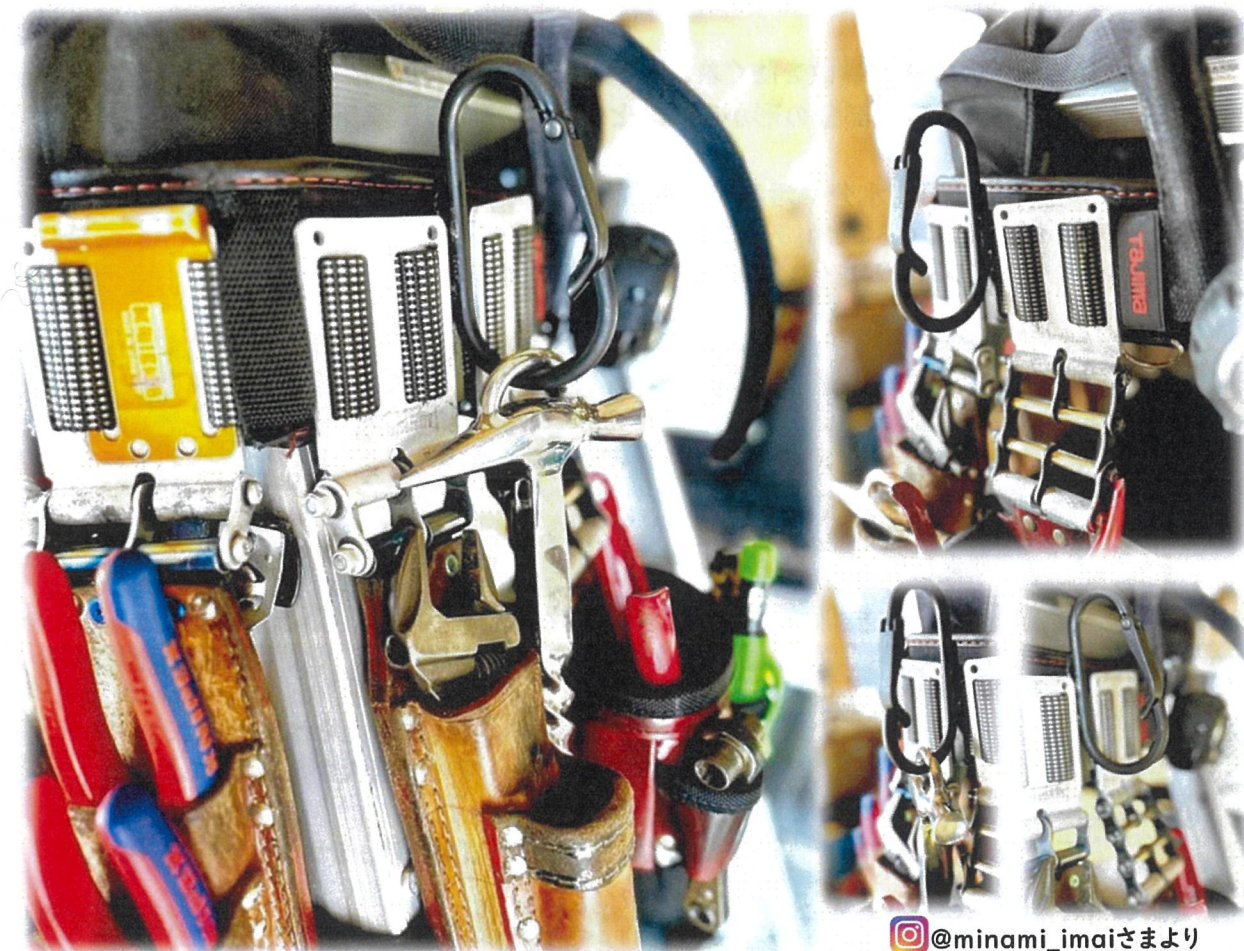
**MKK**<sup>®</sup>  
MOTOKOMA CO.,LTD.

数々の現場の声から誕生した「職人シリーズ」  
腰回りの腰袋・工具差しを有効活用したい職人向け

## その名も “真黒 (Shinkuro)”

カラビナ(大)SB-10/強力型(大)SB-11

腰回りのこの「狭小スペース」を生かせないかな・・・  
腰回りにカラビナやフックを取付けると、他工具に当たってしまう・・・  
そういった職人さんの声から生まれた「新発想カラビナホルダー」!!



製品番号	品名	サイズ	重量	JANコード	入数
SB-10	カラビナ(大) “真黒(Shinkuro)”	H123×W30×D68mm	120g	4900028 813742	12/72
SB-11	カラビナ強力型(大) “真黒(Shinkuro)”	H123×W30×D68mm	120g	4900028 813759	12/72

## ■開発エピソード

腰回りにちょっとした小物を下げおきたいから、カラビナは必要!!  
でも腰回りにカラビナを装着すると、、、どうしても違和感が出てしまう、、、



そんな「職人さん達の声」をもとに、カラビナの制作に入りました。

 @minami\_imaiさまより

## ■MKKのこだわり

1)モトコマ オリジナル設計の台座を採用。

業界最小の取付台座 (H69×W30×D7mm)、「ベルトスルー立上げ」を採用  
当社既存品と比較し、約30%軽量化を実現(スリムブラックとの比較)

2)「カラビナ取付位置」を変更。

従来の取付位置よりも高く、腰回りの他工具の邪魔にならないように設定

3)「特殊黒染め」を採用。

鉄本来の質感・美観を高め、風合いを高める「特殊黒染め」を採用

### □ご注意


・溶接部分は、カラビナの落下事故を防ぐ為、全て手作業で多めに溶接しています。  
その為、台座の型崩れ・溶接部分の形が不揃いとなります事、ご了承下さい。

・湿気の多い場所での保管、水分や汚れが付着したまま放置することにより、  
カラビナ表面が赤茶けてくることがあります。  
その際は、オイルスプレーなどを使い、油拭きして頂くようお願いいたします。



 @1980masa0123さまより



 @minami\_imaiさまより

お客様の要望に応えた考えられた構造、、、  
燕三条で生まれ育った職人が手仕事によって  
作り出した製品、、、  
全てはおお客様の「良い仕事」をサポートするため、、、



PL保険加入品 **MKK**<sup>®</sup>  
**モトコマ** 株式会社

MOTOKOMA CO.,LTD.

新潟県三条市猪子場新田421-1  
TEL.(0256)45-5116(代)  
FAX.(0256)45-5377

<http://www.mkk-tools.com>



## 『鉄は呼吸をします』

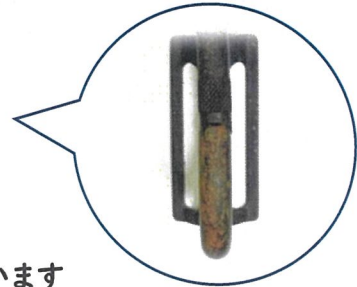
黒染め製品は、『ケア』が必要です

黒染め製品を、長く使いたい  
だから、こまめなお手入れが欠かせない

『鉄は生き物のように呼吸をします』

呼吸とともに、大気中のホコリや湿気を吸い込みます。それが汚れとなり、黒染め表面の赤サビにつながってしまいます。定期的なお手入れを行う事で、長く使用していただくことができます

### ■お手入れ方法



#### step1

乾いた布を使って、全体的に乾拭きを行います

赤サビが出ている箇所を重点的に乾拭きしてください

※黒染め処理を施している為、黒染め表面に赤サビが付着している状態です



#### step2

市販の防錆剤orオイルスプレーをキレイな布に吹き付けます

その布を使って、カラビナ全体を拭いて下さい

特に、赤サビが付着していた部分は念入りに吹きあげます

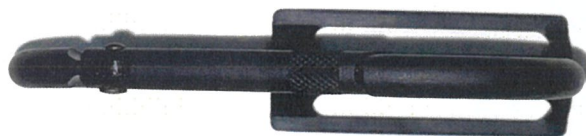


#### step3

防錆剤orオイルスプレーがなじむまで時間をおいて下さい

完成!!

赤サビが無くなり、キレイになりました



台紙サイズ: H150×W70mm ※商品・パッケージは予告なく変更する場合がございます。



SB-10



SB-11

