

端部・隅のケレンに最適!!

6.35 mm

六角軸対応

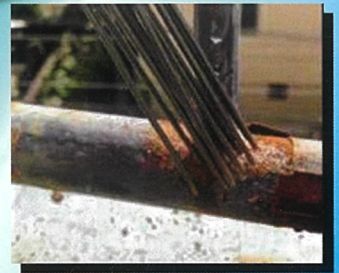


FUJI GROUP

ニードルコゲラ

NEEDLE KOGERA Powered by EISHIN

お手持ちのインパクトドライバー装着で 場所を選ばず電動式タガネに早変わり!!



コンプレッサー・コード類が不要!!

用途

- ボルト・ナット廻り塗膜、サビ落とし
- 手摺り等の際部分のハツリ
- 溶接後のスラグ落とし
- 船舶のサビ・貝殻落とし

《装着イメージ》



使用ニードル	【Φ2セット】ニードルΦ2×180mm …13本 【Φ3セット】ニードルΦ3×180mm …7本
商品名	ニードルコゲラ
商品コード	NBRY-1M
本体サイズ	全長310mm/握り部30mm×握り部全長80mm
重量	610g
付属品	【Φ2セット】ニードルΦ2×180mm 13本 【Φ3セット】ニードルΦ3×180mm 7本 【共通同梱】サイドハンドル 1本・六角レンチ 1本・スクリュープラグ 1本



①商品案内動画



②温度テスト動画

【別売】ニードルコゲラ専用替刃 … Φ2×180mm/Φ3×180mm 各50本入り

※ご使用上の注意点

- ① インパクトドライバーの回転数は2000rpm台で
ご使用ください。
高速回転で使用しますとクラッチが滑り、打撃威力が
減少し、オーバーヒートしやすくなります。
- ② ニードルコゲラをご使用時は、必ず保護メガネ・防塵マスク
防振手袋を着用してください。



FUJI GROUP

富士製砥株式会社
Kosoku