

人と地球に優しい (特許出願中) PL 保険付
安全・安心・経済的な草刈り刃! まる刈りくん

! 安全に関するお願い
ご使用前に：製品を安全にご使用いただくために、必ず本文内容をよくお読みになってご理解の上で使用ください。

- !** 危険 ●回転中は回転部には絶対に手や身体を触れないで下さい。「大けが」の危険があります。
●このブラシ刃の取り付け、取り外しの時には、必ずエンジンを停止して下さい。不意に起動し「けが」をする危険があります。
- !** 警告 ●作業中の飛散物から身を守るために保護メガネ、防塵マスク、防塵カバー、保護帽、手袋、長袖上着、長ズボン、エプロン、安全靴などの保安用具を必ず着用してから作業を行って下さい。
●作業中は、作業員から15メートル内に人を近づけないで下さい。
- !** 注意 ●アルミ本体を動力式エンジン付き草刈機に取り付けて下さい。
なお、使用の際はエンジン総排気量22ccクラス以上をご使用下さい。
●刃の取り付け、取り外しは、エンジン停止後10分以上経過してから行って下さい。
●作業前にネジの緩み、また、本体盤にひび割れ、ガタツキがないか点検し、安全を確認して下さい。異常がみられた場合は、絶対に使用しないで下さい。
●作業は、周辺に障害物がない所で行い、周りに小石等があれば、取り除いてからご使用下さい。
●破損原因になりますのでヒネリ、曲げ等を加えて使用しないで下さい。
●「ブラシ草刈り刃」の取り付けの際、ネジは確実に締め付けて下さい。
●作業中は、用途以外の目的には使用しないで下さい。
●「ブラシ草刈り刃」の取り換えは、草刈機・替刃の取扱説明書に従って下さい。
●アルミ本体に変形等がある場合は危険ですから絶対に使用しないで下さい。
●使用後は、必ずブラシ刃の消耗度を確認し、残りブラシ刃がオレンジのパイプの先端から約2cmを目安に交換して下さい。但し、作業中ハンドルに振動が生じた場合は交換して下さい。
●使用後は、付着した汚れ等をきれいに取り除いて保管して下さい。
●つる科の植物やセイダカアワダチソウなどの草木には絶対に使用しないで下さい。
●石垣等の隙間草の除去も可能ですが、隙間の広い場合はブラシ部が隙間に挟まる恐れがあり大変危険ですのでお控え下さい。
●ご使用される草刈機の排気量が22cc以上であったとしても、ご使用頻度、エンジン等の摩耗等により、エンジンの焼き付きや、クラッチなどへ支障をきたす原因となる事も考えられます。
●替刃を交換する際は、必ず作業機のエンジンを一旦停止させ、刃の抜き差しは、指や手を損傷しないよう、必ず作業手袋等を着用し、交換して下さい。
●替刃は、必ず当社専用の替刃を使用して下さい。

材 質	
ブラシ刃	特殊ナイロン
パイプ	ポリウレタン
接続ゴム	ポリ塩化ビニル
本体盤	アルミ(合金)

MADE IN JAPAN

製造・販売元 株式会社 ムロヤ

〒640-0424 和歌山県紀の川市貴志川町井ノ口789-3
TEL 0736-64-2309 FAX 0736-64-5226
携帯 090-5060-1083
E-mail info@co-muroya.co.jp
URL http://co-muroya.co.jp

■ご購入は信用のある当店で：

強力なパワー! ブラシ刃だから

(特許出願中) PL 保険付

安全・安心草刈り!
研ぐ必要なし!

ハンドル付、動力式エンジン付草刈機にそのまま、取り付けるだけ。

万能ブラシ草刈り刃
まる刈りくん

替刃は差し込むだけ

次回からは替刃を換えるだけなので

経済的!

チップソーや金属刃と

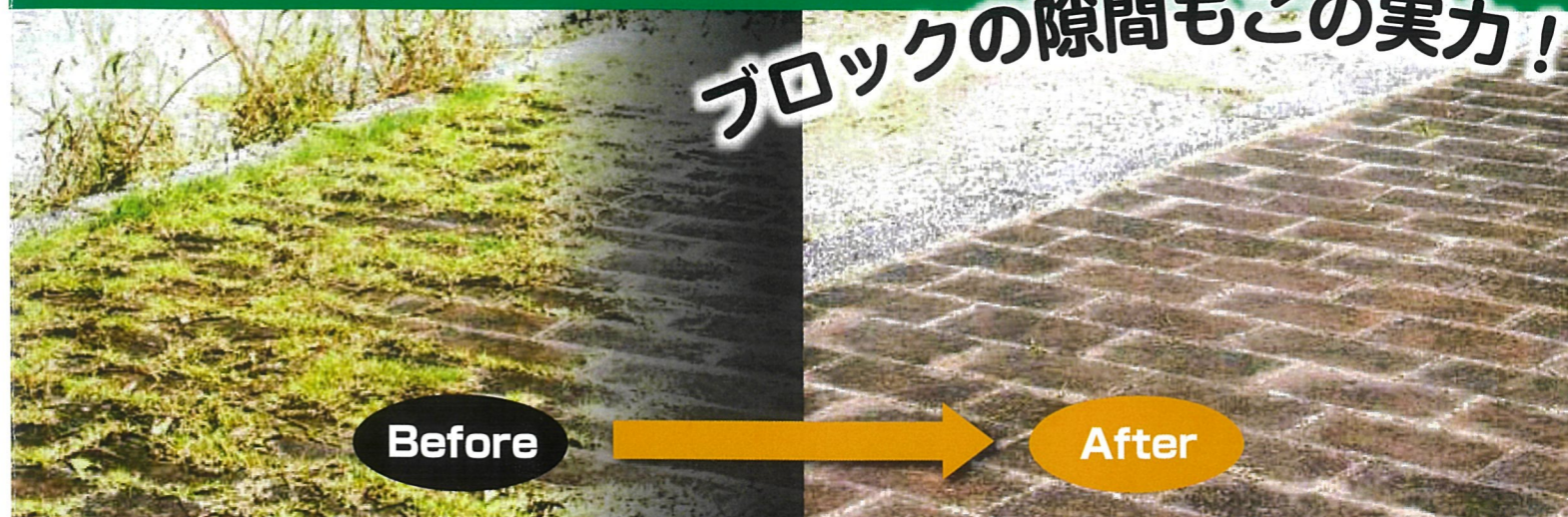
同じような感覚で刈れる!

田んぼの畔草刈りや

果樹園の下刈りにも最適です。



ブロックの隙間もこの実力!



Before

After

(特許出願中)

PL 保険付

万能 ブラシ草刈り刃

まる刈りくん



鋭い切れ味が
堪能できます

驚異的な切れ味と力強さを実現!!

- 刃先がブラシなので、お年寄りや女性にも安全に、安心してご使用いただけます。
- ブラシ刃だから、すきま草の処理や、コンクリート構造物の際刈り、フェンス際の草など、気にせずこれ1枚でOK!!
- チップソーや金属刃をお使いの方もこれ1枚あれば多用途にご使用いただけるため大変重宝していただけると思います。

まる刈りくんはさまざまな場所で使われています

田んぼの畔刈り・果樹園の下刈り・ガーデニングのブロック際・フェンス際・各種公園内の除草・施設内や道路等のすきま草処理



(業務用途から家庭用途まで幅広くお使いいただけます!)

用途・特徴

- 一般の雑草の刈り取りはもちろんのこと、コンクリートや、歩道脇などの縁石ブロック、インターロッキングブロックなどの隙間に生えた草や、土面に生えた草、またフェンスやガードレール際の除草作業に大きな効果を発揮します。
- 田んぼの畔草刈りや、芝刈りにも最適です。
- 草の根元にブラシ刃の刃先を当てただけで草の根元から除去できます。
- ブラシ刃だから安全ですし、研ぐ必要がありません。
- アルミ本体はそのままご使用でき、次回からは替刃(別売り)で対応できますので大変経済的です。
- ブラシ刃の先端が、草に無秩序、不規則に当たるため、刈り取った草が細くなります。
- アルミ本体は安定盤の役割も果たすと同時に、ブラシ自体、柔らかく柔軟性があるため、凸凹地や傾斜地の草刈りがスムーズに行なえます。
- 雑種地など石の多い現場では、まる刈りくん本体を逆に装着して頂くと、石はねを軽減できます。

GBV1
エンジン総排気量 22cc 以上

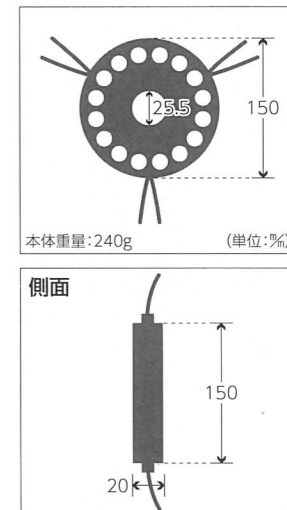


(2方出し)



(3方出し)

GBV1



(替刃)



〈クリスタルドラゴン〉
(一般雑草用) 10本入パック
4角ツイスト 4%
(CD4TW4)



〈クリスタルドラゴンjr.〉
(低草&芝用) 10本入パック
3角ツイスト 5%
(CD3TW5)

